



Ferienwohnungen Stamp



**FERIENWOHNUNGEN  
& APARTEMENTS**

## EINTRETEN, WOHLFÜHLEN, LEBEN

Urlaub, Geschäftsreise oder Langzeitmiete – unsere fünf modernen und individuellen Apartments bieten Ihnen ein „Zuhause-Gefühl!“

ZENTRAL, VERKEHRSGÜNSTIG, MODERN.

Ferienwohnungen & Apartments Stamp in Herrsching am Ammersee.

2011 erbaut, befinden sich die Apartments in einer zentralen fußläufigen Lage, in unmittelbarer Nähe zu Deutschlands längster Binnenuferpromenade und wenige Gehminuten vom Endbahnhof der Schnellbahn S8 München-Herrsching-München.

ENTFERNUNGEN:

Autobahn A96 München-Lindau (Ausfahrt Inning) ca. 12 km

Sonderflughafen Oberpfaffenhofen: ca. 15 km

Flughafen München „Franz Josef Strauß“: ca. 75 km

Flughafen Memmingen: ca. 92 km

Schnellbahn S-Bahn S8 nach Weßling (Sonderflughafen Oberpfaffenhofen): ca. 11 min

Schnellbahn S-Bahn S8 nach Hauptbahnhof-Marienplatz München: ca. 45-50 min

Schnellbahn S-Bahn S8 nach Flughafen München „Franz Josef Strauß“: ca. 90 min

LAGE:

Ideal fußläufig gelegen in Zentrums-, Seenähe & Geschäfte des täglichen Bedarfs.

Viele Sport-, Freizeit-, Ausflugsangebote in der idyllischen Umgebung des Fünfseenlandes.



FERIENWOHNUNGEN  
& APARTEMENTS STAMP



## COME IN, FEEL GOOD, LIVE

*Vacation, business trip or long-term rental - our five modern and individual apartments, offer you a "home-away-from-home" feeling!*

CENTRAL, CONVENIENT, MODERN.

*Vacation apartments & Apartments Stamp in Herrsching at Ammersee.*

*Built in 2011, the apartments are centrally located within walking distance of Germany's longest inland waterfront promenade and a few minutes' walk from the terminus of the S8 Munich-Herrsching-Munich high-speed train.*

DISTANCES:

*Freeway A96 Munich-Lindau (exit Inning) approx. 12 km*

*Special airport Oberpfaffenhofen: approx. 15 km*

*Airport Munich "Franz Josef Strauß": approx. 75 km*

*Memmingen airport approx. 92 km*

*Fast train connection S8 to Weßling (special airport Oberpfaffenhofen): approx. 11 min*

*Fast train connection S8 to Munich main station or Marienplatz: approx. 45-50 min*

*Fast train connection S8 to Munich Airport "Franz Josef Strauß": approx. 90 min*

LOCATION:

*Ideally located within walking distance to the center, lake & stores for daily needs.*

*Many sports, leisure, excursions in the idyllic surroundings of the Starnberg-five-lakes-country.*

## UNSERE FÜNF FERIEWOHNUNGEN

- ausgelegt für bis zu max. 4 Personen (Erwachsene & Kinder)
- hochwertige Möbel und Betten, Küchenzeile mit Kochutensilien, Couch, Sessel, Beistelltisch
- Badezimmer mit Fenster, Duschbad bzw. Dusche, WC
- alle Fenster/Balkon- & Terrassentüren verfügen über Insektenschutz-Rollos
- alle Ferienwohnungen sind Nichtraucherwohnungen mit kostenlosem HIGH SPEED WLAN
- DTV - 4\*\*\*\*Sterne-Kategorie zertifiziert (gültig bei einer Belegung mit 2 Personen)

### RAMSEE



2-Zimmer-Apartment, ca. 55 qm  
Terrasse ca. 18 qm  
Barrierefrei

2-room apartment, approx. 55 sqm  
Terrace about 18 sqm  
Barrier-free

## OUR FIVE HOLIDAY APARTMENTS

- designed for up to max. 4 persons (adults & children)
- high-quality furniture and beds, kitchenette with cooking utensils, couch, armchair, side table
- bathroom with window, shower bath or shower, WC
- all windows/balcony & terrace doors are equipped with insect screens
- all apartments are non-smoking with free HIGH SPEED WLAN
- DTV - 4\*\*\*\*star category certified (valid for occupancy with 2 persons)

### WÖRTHSEE



2-Zimmer-Apartment, ca. 48 qm  
Balkon ca. 10 qm  
1. Obergeschoß (kein Aufzug)

2-room apartment, approx. 48 sqm  
Balcony about 10 sqm  
1st floor (no elevator)

### PILSENSEE



2-Zimmer-Apartment, ca. 48 qm  
Balkon ca. 10 qm  
1. Obergeschoß (kein Aufzug)

2-room apartment, approx. 48 sqm  
Balcony about 10 sqm  
1st floor (no elevator)

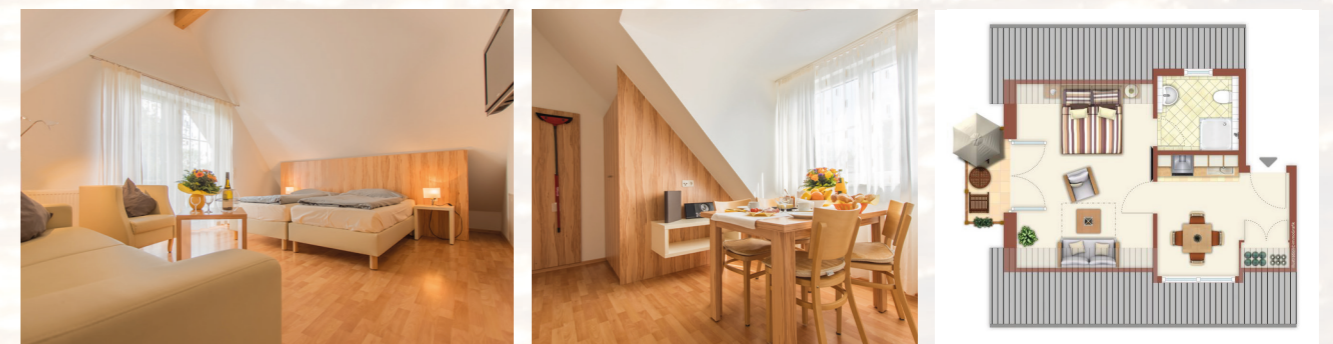
### SEESPITZ



2-Zimmer-Apartment, ca. 35 qm  
Balkon ca. 3 qm  
2. Obergeschoß (Mansarde, kein Aufzug)

2-room apartment, approx. 35 sqm  
Balcony about 3 sqm  
2nd floor (attic, no elevator)

### SEEWINKEL



2-Zimmer-Apartment, ca. 35 qm  
Balkon ca. 3 qm  
2. Obergeschoß (Mansarde, kein Aufzug)

2-room apartment, approx. 35 sqm  
Balcony about 3 sqm  
2nd floor (attic, no elevator)

## FÜR URLAUBSGÄSTE

Gastfreundschaft erleben! Machen Sie doch einfach Urlaub am Ammersee.

### RAUS IN DIE NATUR? LUST AUF SEE?

Dann ist der Ammersee genau das richtige! Von Erholung über Sport bis hin zu kulinarischen Köstlichkeiten bietet die Ammersee-Region jede Menge Abwechslung und vor allem Spaß. Egal ob auf alleiniger Entdeckungs-Tour, zu zweit oder mit der Familie.

### KLARES WASSER, SCHÖNE LANDSCHAFT UND ZEIT FÜR ENTSPANNUNG:

Mit einem See-Urlaub am Ammersee verabschieden Sie sich für ein paar Tage aus dem Alltag und genießen Freiheit am Wasser. Der hohe Freizeitwert der Ammersee-Region macht diese zu einem beliebten Urlaubsziel – nicht nur bei Urlaubern aus Bayern.

## WANDERN. JOGGEN. BIKEN. SCHWIMMEN. SIGHTSEEING

### EINE AUSGEZEICHNETE FERIEENREGION:

Durch seine Lage ist der Ammersee besonders bei Naturfreunden sehr beliebt. Aber auch zahlreiche Freizeit- wie Urlaubsangebote und die ideale mittige Lage zwischen München und den bayerischen Alpen, ziehen Urlauber an die Ufer des Sees. Ob für ein langes Wochenende, oder eine ganze Woche, oder mehr ...



© gwt Starnberg GmbH - Thomas Marufke



## FOR VACATION GUESTS

*Experience hospitality! Why not take a vacation at the Ammersee?*

### OUT INTO NATURE? FANCY THE LAKE?

*Then the Ammersee is just the right place! From recreation to sports to culinary delights, the Ammersee region offers plenty of variety and, above all, fun. Whether on a solo discovery tour, as a couple or with the family.*

### CLEAR WATER, BEAUTIFUL SCENERY AND TIME FOR RELAXATION:

*With a lake vacation at the Ammersee, you say goodbye to everyday life for a few days and enjoy freedom on the water. The high recreational value of the Ammersee region makes it a popular vacation destination - and not only among vacationers from Bavaria.*

## HIKING. JOGGING. BIKING. SWIMMING. SIGHTSEEING

### AN EXCELLENT VACATION REGION:

*Due to its location, the Ammersee is particularly popular with nature lovers. But also numerous leisure and vacation offers and the ideal central location between Munich and the Bavarian Alps, attract vacationers to the shores of the lake. Whether for a long weekend, or a whole week, or more ...*

## FÜR BUSINESS-GÄSTE

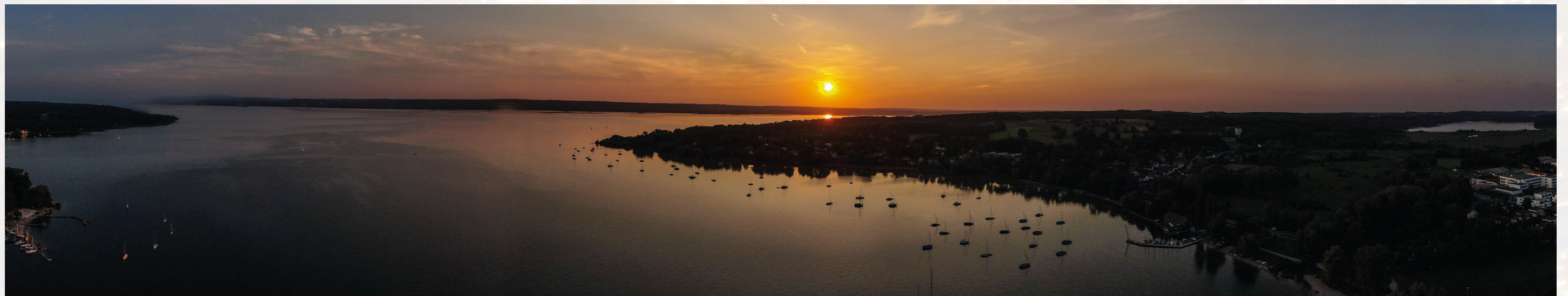
Mobilität und Flexibilität, das sind die Schlagworte des heutigen Berufslebens.

APPARTEMENTS STAMP IN HERRSCHING AM AMMERSEE, BIETET DIE ERSTKLASSIGE ALTERNATIVE ZUM HOTEL.

Zentrale fußläufige Lage, zahlreiche Geschäfte des täglichen Bedarfs, verkehrsgünstige Lage, Nähe zu öffentlichen Verkehrsmitteln (S8), hoher Freizeitwert am Ammersee, niveauvolle Ausstattung der Wohnappartements.

„Einen längeren beruflichen Aufenthalt mit Urlaubsfeeling kombinieren?“

EINTRETEN, WOHLFÜHLEN, LEBEN



## FOR BUSINESS GUESTS

Mobility and flexibility, these are the keywords of today's professional life.

APPARTEMENT STAMP IN HERRSCHING AM AMMERSEE, OFFERS THE FIRST-CLASS ALTERNATIVE TO A HOTEL.

Central location within walking distance, numerous stores for daily needs, convenient location, proximity to public transport (S8), high recreational value at the Ammersee, high-standard furnishings of the residential apartments.

"Combining a longer professional stay with a vacation feeling?"

COME IN, FEEL GOOD, LIVE

## ALLES FÜR AKTIV URLAUBER UND FEIERABEND SPORTLER

Die nähere und weitere Region um den Ammersee ist vielfältig und hält mit den schönsten Ecken für jeden Geschmack etwas bereit.

Wunderschöne türkisblaue Seen, abwechslungsreiche Wälder, hügelige Voralpenlandschaft, die nahen Alpen, Biergärten, kurz die perfekte Kombination zwischen Entdecken, Entspannung und dem gewissen Kick.

MÖGLICH IST FAST ALLES: AN LAND, ZU WASSER UND IN DER LUFT.

- Königliche Schlösser & Burgen
- Zahlreich Museen (Indoor / Outdoor)
- Bayerische Alpen & Deutschlands höchster Berg, die Zugspitze
- Wandern & Radfahren
- Wassersport wie Schwimmen, Segeln, Windsurfen, Kiten, Stand up paddling
- Entspannung, Yoga, Pilates, Kraftsport, Ausdauersport – Sportstudio Herrsching
- Tennis, Squash
- Golf - zahlreiche Golfplätze im Umkreis von Herrsching
- Laufsport, Jogging, Nordic-Walking-Park mit 280 km beschilderten Wegen
- Wellness
- Städtetrip
- Schifffahrt oder Schaufelrad-Dampfer-Fahrt auf Ammersee & Starnberger See



© gwt Starnberg GmbH - Thomas Marufke



© gwt Starnberg GmbH - Jan Greune

## EVERYTHING FOR ACTIVE VACATIONERS AND AFTER-WORK ATHLETES

*The near and far region around the Ammersee is diverse and holds with the most beautiful corners for every taste.*

*Beautiful turquoise lakes, varied forests, hilly pre-Alpine landscape, the nearby Alps, beer gardens, in short, the perfect combination between discovery, relaxation and that certain thrill.*

ALMOST EVERYTHING IS POSSIBLE: ON LAND, ON WATER AND IN THE AIR.

- Royal castles & palaces
- Numerous museums (indoor / outdoor)
- Bavarian Alps & Germany's highest mountain the Zugspitze
- Hiking & biking
- Water sports like swimming, sailing, windsurfing, kiting, stand up paddling
- Relaxation, yoga, pilates, weight training, endurance sports - Fitness Studio Herrsching
- Tennis, squash
- Golf - numerous golf courses in the vicinity of Herrsching
- running, jogging, Nordic walking park with 280 km of signposted trails
- wellness
- city trip
- Boat trip or paddle wheel steamer trip on Ammersee & Lake Starnberg



Ferienwohnungen Stamp



Andreas Stamp  
Baderstrasse 5  
82211 Herrsching  
Tel.: +49 (0)8152 / 399 778  
E-Mail: Stamp-Herrsching@t-online.de

[www.Ferienwohnungen-Stamp.de](http://www.Ferienwohnungen-Stamp.de)